

SAR - MapSource og GPS

1 - Før søk (MapSource):

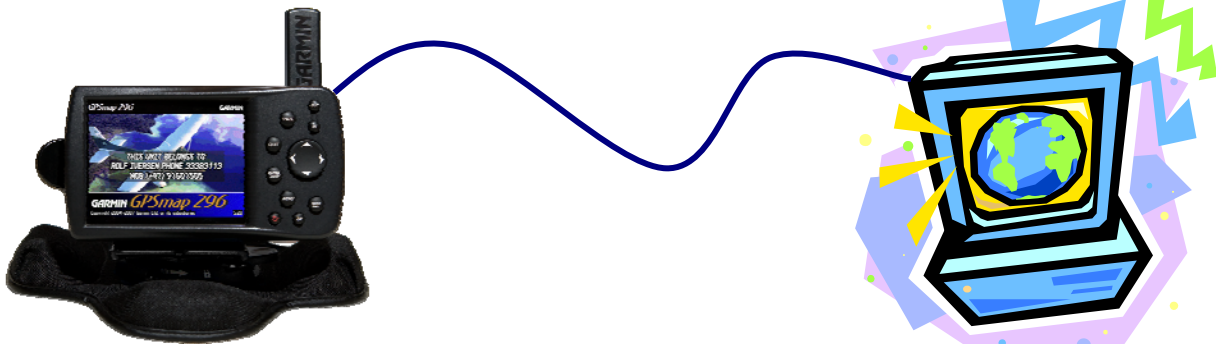
- Legge inn søksområde
- Evt lage søksmønster innenfor søksområde
- Evt lage rute eller WP til søksområde
- Laste ned ovenstående på GPS-en
- SJEKK AT SØKSOMRÅDET ER LAGRET PÅ/I GPS-EN FØR FLYGING

2- Under søk (bruk av GPS):

- Bruke GPS-en som hjelpemiddel for å gjennomføre områdene slik at hele området blir dekket
- Markere eventuelle funn som WP og rapportere koordinater til hjelpemannskaper.
- Lagre spor som dokumentasjon på gjennomføring av oppdrag.

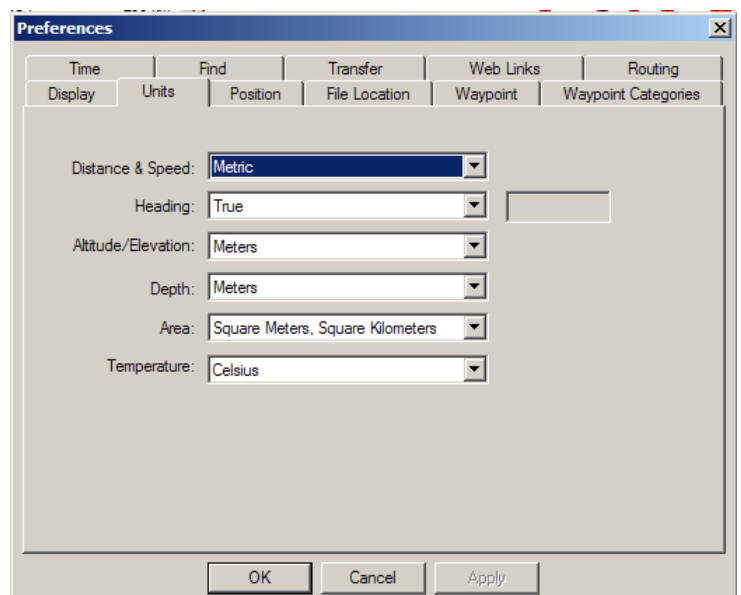
3- Etter søk (MapSource):

- Laste ned spor og funn (WP).
- Analysere / evaluere for eventuell ny strategi og innsats
- Lagre som dokumentasjon / erfaring på egen eller klubbens PC.

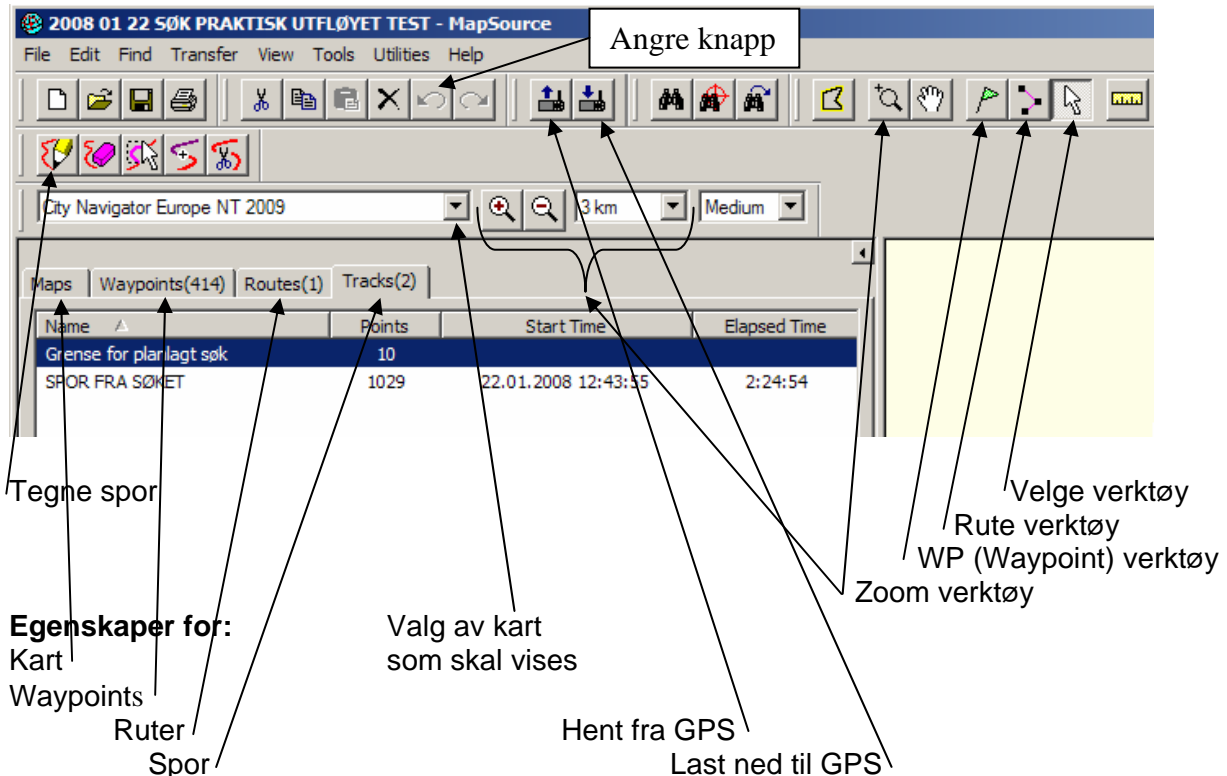


MapSource og SAR-innstillinger.

- På verktøylinjen, velg **rediger**, så innstillinger
- Velg fliken **Enheter**:
Sjekk at du har følgende valg:
*Avstand & Hastighet: **Metric***
*Høyde: **Meter***
- Velg så fliken Posisjon
Sjekk at du har følgende valg:
*Rutenett: **UTM***
*Datum: **WGS 84***



MapSource program (kort veiledning)



TYPISK FREMGANGSMÅTE:

Forberedelser:

1. Åpne MapSource og legg inn søksområde, dvs grensene for søket
NB! **Dette legges inn som spor.** Bruk verktøyet *Tegne spor*.
Gå til egenskaper for spor (se figur) og gi sporet et fornuftig navn og en fornuftig kontrastfarge.
Eks: **SokOmr N** (Husk GPS tar ikke bokstavene Æ, Ø og Å)
2. Legg inn eventuelle søksmønster.
NB! **Disse legges inn som ruter.** Bruk *Rute verktøy*
Gå til egenskaper for rute og gi ruten et fornuftig navn. Eks: **Rute A**
3. Send til GPS
4. Lagre MapSource filen under en mappe for SAR.
Gi filen et fornuftig navn med dato og noe om oppdraget
Eks: **2009_03_21 Savnet person Golsfjellet**

Fly søket. Observer, marker funn (MARK) og kommuniser.

Avsluttende gjøremål:

1. Åpne filen du lagret før søket.
2. Last ned **spor** og eventuelle **funn**, dvs **WP**, fra flysøket.
3. Sporet finner du under egenskaper for spor, med navn *Active track 001, 002* etc. For å velge rett spor, sjekk **dato** og **klokkeslett**. Dobbelklikk rett spor og gi det et fornuftig navn, gjerne med kjennetegn til flyet som fløy. Eks: **LN-KAB Flysok A**
4. **Husk å lagre filen!**
5. Har du operert med egen PC (LapTop): **Husk og legg inn filen under mappen SAR på klubb PC-en for endelig arkivering av oppdraget!** Lag egen **mappe** for hvert oppdrag / øvelse. Eks: **2009_03_21 Øvelse Savnet person Golsfjellet**.
6. Eventuelle tilleggsopplysninger og annen dokumentasjon om søket bør også lagres under samme mappe.

Eksempel på tilleggsdokumentasjon:

Beskrivelse av oppdraget / signalement / involverte instanser, POB-skjemaer, Bilder. Regning for oppdrag. Eventuell evaluering av oppdraget. Ref: **Hvem Gjør Hva?**